

REFERENČNÍ LIST

Název akce:

Rekonstrukce dispečinku RI

Investor:

GEAM

Předmět plnění:

Výměna řídicího systému

Termín realizace:

12/2010

ÚVOD:

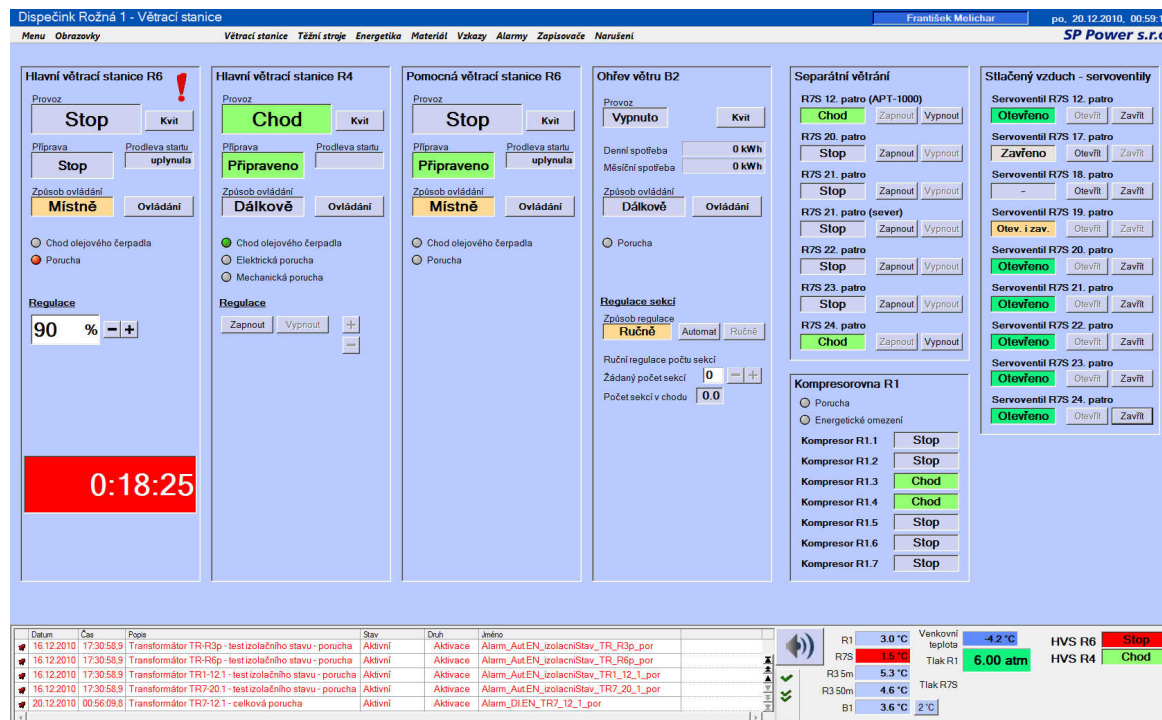
Rekonstrukce dispečinku probíhala během prosince roku 2010. V průběhu rekonstrukce byl vyměněn již nevyhovující řídicí systém za nový a instalován nový počítač s vizualizací.

ROZSAH DODÁVEK A PRACÍ:

- Realizační projektová dokumentace
- Dodávka řídicího automaty SIMATIC S7-300
- Dodávka počítače na velín s vizualizací
- Programátorské práce pro ŘS SIMATIC
- Programátorské práce pro vizualizaci
- Montážní práce

Celkový počet vstupů a výstupů na kartách řídicího systému:

Digitální vstupy: 352
Digitální výstupy: 128
Analogové vstupy: 16
Analogové výstupy: 16



Obrazovka vizualizace