

# REFERENČNÍ LIST

**Název akce:** Čerpání z jámy Pucov  
**Investor:** GEAM  
**Předmět plnění:** Elektroinstalace  
**Termín realizace:** 12/2011

## ÚVOD:

Rekonstrukce ČDV Pucov a realizace čerpání z jámy probíhala během prosince roku 2011. V průběhu realizace byl nainstalován nový řídicí systém a počítač s vizualizací. Dále byla doplněna čidla měření a provedena rekonstrukce silnoproudé instalace.

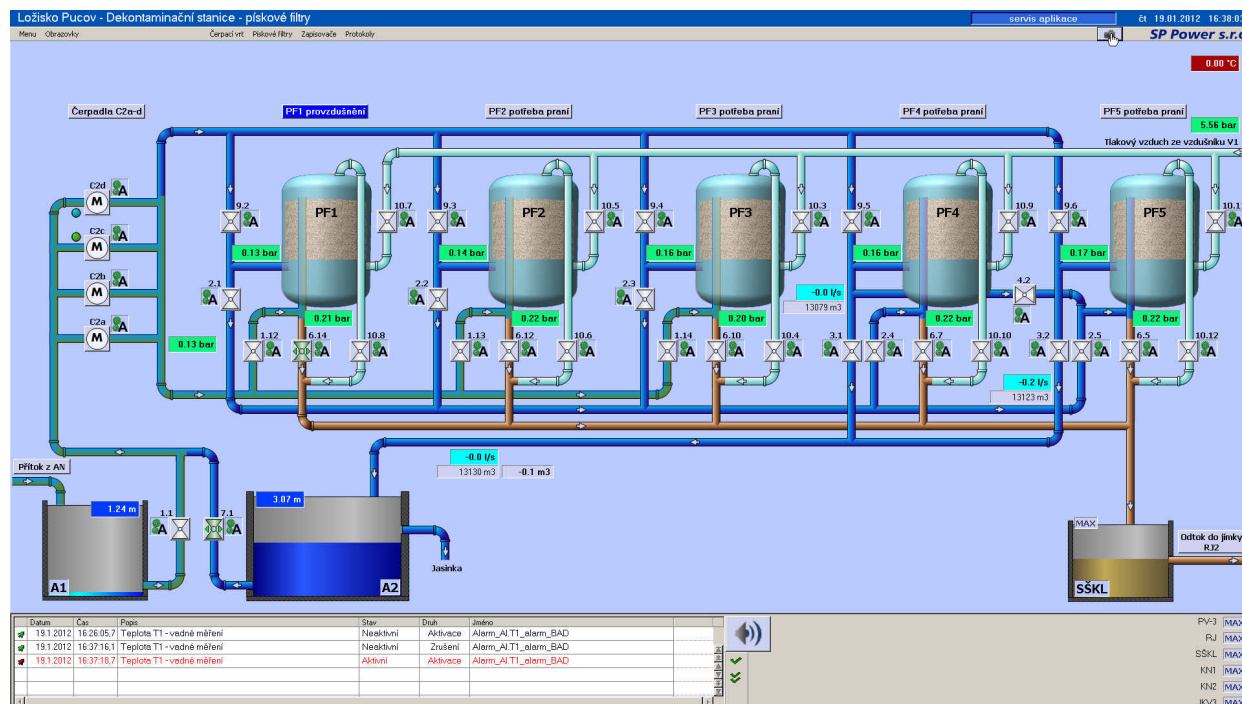
## ROZSAH DODÁVEK A PRACÍ:

- Úprava silnoproudého rozvaděče
- Dodávka nových ovládacích skříní
- Dodávka rozvaděče ASŘ s řídicím automatem SIMATIC S7-300
- Dodávka počítače na velín s vizualizací
- Programátorské práce pro ŘS SIMATIC
- Programátorské práce pro vizualizaci
- Montážní práce

Komunikace s frekvenčním měničem a modulem vzdálených vstupů a výstupů je na vzdálenost 800 metrů realizována pomocí kabelu.

Celkový počet vstupů a výstupů na kartách řídicího systému:

**Digitální vstupy:** 104  
**Digitální výstupy:** 64  
**Analogové vstupy:** 28



Obrazovka vizualizace